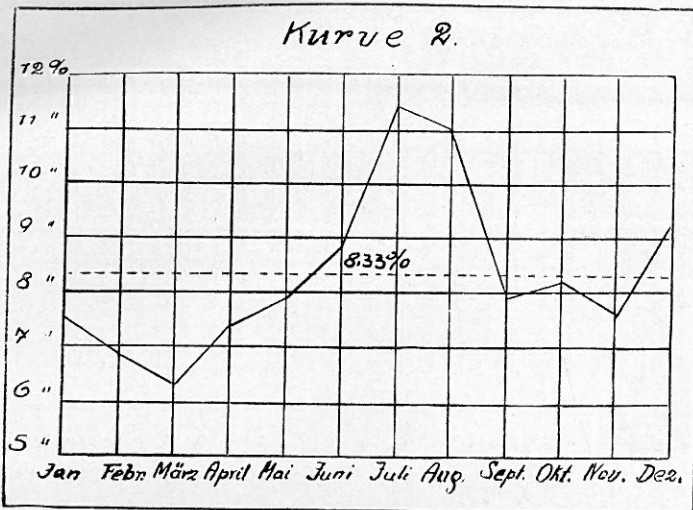


Kurve ist die durchschnittliche Verteilung der jährlichen Niederschläge auf die einzelnen Monate zur Darstellung gekommen. Den jährlichen Regenfall gleich 100 gesetzt, (die durchbrochene Linie) fallen auf den



einzelnen Monat bei ganz gleicher Verteilung 8,33 %. Wir haben hier ausgesprochene Sommerregen.

Zum Schluß möchte ich noch darauf hinweisen, daß der Wert derartiger Wetterbeobachtungen mit den Jahren zunimmt. Je länger der Zeitraum ist, über den sie sich erstrecken, desto sicherer sind die Voraussagen auf die künftige Gestaltung des Wetters. Ein großer Vorsprung der heimischen Landwirtschaft vor der tropischen und subtropischen liegt eben in den langjährigen Aufzeichnungen über den Verlauf des Wetters, die sich stellenweise auf 50 und noch mehr Jahre erstrecken. Für die Tropen und Subtropen liegen derartig lange Beobachtungsreihen noch nicht vor. Es ist aber Aufgabe der Kameraden draußen, auch an ihrem Teil mit beizutragen, daß solche genauen Grundlagen für eine spätere Wettervorausfrage geschaffen werden. Wenn ihnen selbst die Früchte dieser Arbeit nicht zugute kommen, nachfolgende Geschlechter werden ihnen dankbar sein für dieses Stück Kulturarbeit.

Die Technik an der Deutschen Kolonialschule.

Ergänzend zu den früheren Berichten im Kulturpionier kann ich noch mitteilen, daß als Ergebnis besonderer Verhandlungen auf der D. L. S. Ausstellung in Dortmund die Firma Heinrich Lanz-Mannheim, einen Groß-Bulldog — 22 P.S. — für Lehrzwecke der D. K. S. überlassen hat. Die Maschine wird mit Rohöl

betrieben, sie ist sehr billig im Gebrauch und leistet gute Arbeit. Wir benutzen denselben neben dem Raupenschlepper, der allerdings teuer im Gebrauch ist, zum Pflügen und anderen Ackerarbeiten, zum Betrieb der Dreschmaschine und Silomaschine.

Bestere ist ebenfalls eine neue Erfindung an der D. R. G. Die Firma Phoenix — Burg-Magdeburg — hat dieselbe mit Preisnachlaß geliefert. Sie ist zum Häckeln und Einblasen des Maises und anderen Silomaterials vorteilhaft benutzt worden. Die bisher für die Praktikanten nicht sehr erfreuliche Arbeit des Silofüllens mit Körben wurde dadurch verbessert. — Als weiterer Fortschritt ist mitzuteilen, daß der Gelfterhof im Anschluß an die städtische Wasserleitung eine neue Feuerlöscheinrichtung mit zwei Hydranten erhalten hat.

Ferner kann ich erwähnen, daß während der Herbstferien zwölf Studierende in der Deutschen Landkraftführerschule in Berlin in der Führung von Motorpflügen — neun Systeme — zugleich auch im Autofahren ausgebildet worden sind.

Am Lehrauto der Schule erhielten bis jetzt dreizehn Herren Unterricht. Jedoch haben nur drei die Prüfung zum Führerschein abgelegt, da die ins Ausland gehenden Kameraden nur auf das Fahren, nicht aber auf den Führerschein Wert legten. Schumacher.



Der Hanomag-Raupenschlepper