

Hommel-Farmerschrank.

## Der Farmerschrank.

Alle landwirtschaftlichen Betriebe erfordern als Rückgrat für ihre dauernde gute Aufrechterhaltung eine Ergänzungs- und Reparaturwerkstätte.

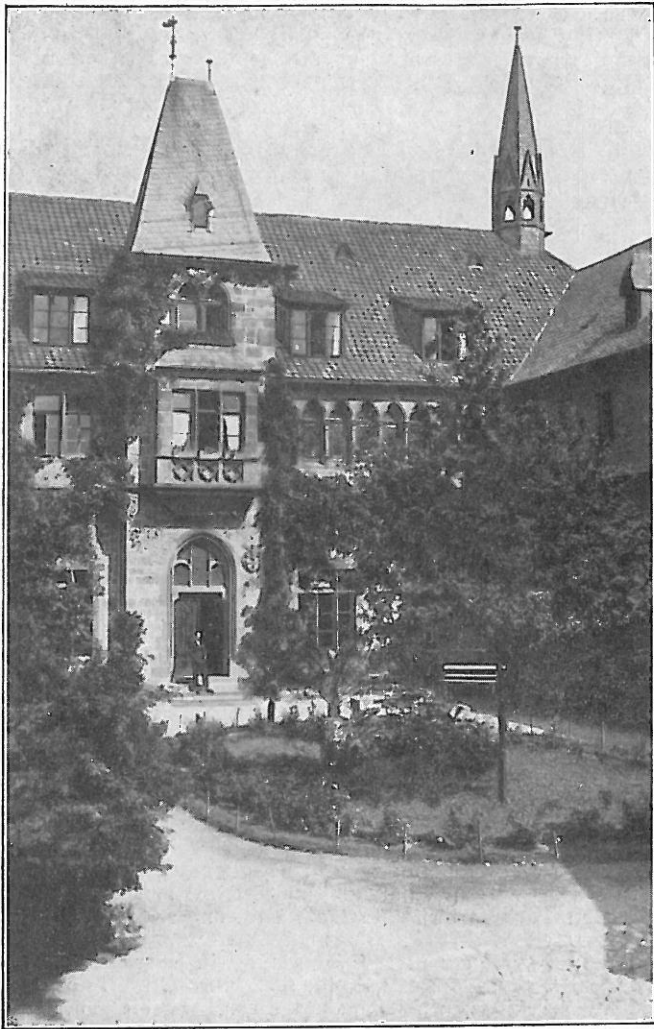
Dies trifft nicht nur für die Landwirtschaft daheim zu, sondern vor allem für den Farmer und Siedler draußen.

Hier ist immer Selbsthilfe erforderlich, jeder muß sein eigener Zimmermann usw. sein können. Es mangelt aber häufig weniger an diesem, als an zweckentsprechenden Werkzeug. Eine solche Werkzeugzusammenstellung darf nicht wahllos eingerichtet werden, sondern muß für die vielseitigen Verwendungsgebiete auch alles Notwendige enthalten, um schnellste und sachgemäße Ausführung der Arbeit zu gewährleisten. Die Aufbewahrung der Werkzeuge spielt gleichfalls eine nicht unwesentliche Rolle. Der vom Hommel-Konzern, Mainz, konstruierte Hommel-Farmerschrank enthält eine für vorstehende Zwecke und Anforderungen besonders geeignete Werkzeugauswahl. Es sind in ihm sämtliche Werkzeuge und Geräte für Tischler, Zimmerleute, Wagner, Küfer,

Spengler, Schmiede, Schlosser, Maurer, und verwandte Berufsgruppen vorhanden, deren der Landwirt, Farmer usw. zur Vor- nahme von Reparaturen an seinem Maschinen- und Gerätepark, für Haus- und Stallungsbau, Verputz- und Verblendarbeiten, Er- richtung von Umzäunungen, Wagenbau, Rohrlegearbeiten, Forst- und Rodearbeiten und zur Haustischlerei bedarf. Erwähnt sei die große Zahl der Holzbearbeitungswerkzeuge, u. a. 4 Sägen, 4 Hobel, 5 Stechbeitel, 2 Schraubknechte, Leimkessel, ein Handbeil, eine Art, Schnitzmesser, Winkel und Streichmaß, ein Glasschneider, ein Band- maß von 10 m Meßlänge, ein Zollstock, und für Maurer- und Dachdeckerarbeiten Wasserwaage, Kellen, Senklot, Steinbohrer und Meißel. 18 Feilen von der größten Schruppfeile bis zur kleinsten Schlüssel- oder Raumsfeile ermöglichen die Ausführung aller er- denkllichen Schlosserarbeiten. Zur Ausführung von Spengler- und Installationsarbeiten sind sämtliche Werkzeuge vorhanden, des- gleichen für Schmiedearbeiten. — Der Schrank hat eine Größe von  $112 \times 69 \times 30$  cm.



Im Park.



Außenhof.