

5. Vorlesungsverzeichnis für das Wintersemester 1919.

(Januar bis April).

Erstes Semester:

I. Allgemeinbildende Lehrfächer:

- a. Kulturwissenschaften: 1. Kulturgeschichte. 2. Geschichte der Landwirtschaft. 3. Einführung in die Volks- und Kolonialwirtschaft. 4. Kulturgeographie. 5. Deutschtum im Ausland.
- b. Naturwissenschaften: 1. Anorganische Chemie. 2. Physik. 3. Allgemeine Botanik. 4. Zoologie. 5. Mineralogie und Geologie. 6. Chemische und mikroskopische Übungen. 7. Technologische Lehrausflüge.
- c. Sonstiges: 1. Tropenheilkunde: Entstehung und Eigenart des tropischen Klimas. Sein Einfluß auf den menschlichen Körper und seine einzelnen Teile. 2. Rechtskunde. 3. Samarkiterkursus. 4. Sprachen: Englisch, Französisch, Holländisch, Spanisch.

II. Wirtschaftliche Lehrfächer:

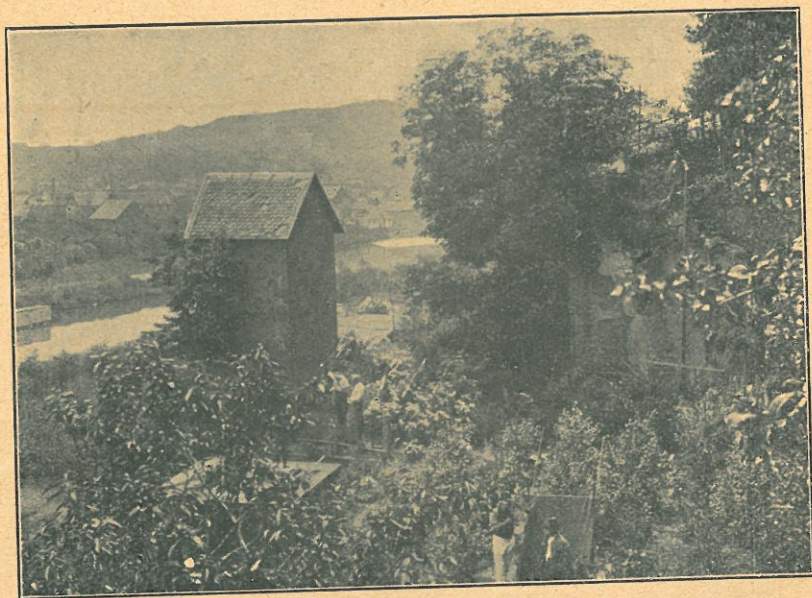
- a. Landwirtschaft: Allgemeiner Pflanzenbau mit besonderer Berücksichtigung der tropischen und subtropischen Verhältnisse: 1. Klima und Bodenlehre. 2. Meliorationen (Urbarmachung, Ent- und Bewässerung). 3. Bodenbearbeitung und Düngerlehre. 4. Landwirtschaftliche Betriebslehre. 5. Seminaristische und praktische Übungen und Repetitorium. 6. Landwirtschaftliche Lehrausflüge.
- b. Tierzucht und Tierheilkunde: 1. Anatomie und Physiologie. 2. Allgemeine Züchtungslehre und Beurteilungslehre der landwirtschaftlichen Haustiere. 3. Demonstrationen und Übungen.
- c. Gärtnerei: Obst- und Weinbau mit praktischen Unterweisungen.
- d. Handelswissenschaften: Einfache Buchführung (1. und 2. Semester); Doppelte Buchführung (3. und 4. Semester).
- e. Praktische Landwirtschaft: Übungen in sämtlichen Arbeiten des Ackerbaues, Futter- und Wiesenbaues, Viehwirtschaft und Gespanndienst, sowie Molkerei.
- f. Praktische Gärtnerei: Baumschulbetrieb, Gemüsebau, Gewächshaus, Weinbau, Obstpflanzungen.
- g. Praktische Forstwirtschaft: Arbeiten im Aufforsten und Holzhausen.

III. Technische Lehrfächer:

- a. Baufach: Hochbau (Vorletztes Semester), Tiefbau (Letztes Semester).
- b. Koloniale Maschinenkunde
- c. Kulturtechnik: 1. Be- und Entwässerung. 2. Praktische Übungen im Wiesenbau, Bewässerungsanlagen und Wegebau.
3. Planzeichnen.
- d. Landmessen: 1. Landmehlehre. 2. Instrumentenlehre.
3. Nivellieren. 4. Tracieren.
- e. Handwerke: Schmiede, Tischlerei, Sattlerei, Stellmacherei, Maurerei, Zimmerei, Schuhmacherei.

IV. Leibesübungen:

- 1. Turnen. 2. Reiten. 3. Fechten.



Weinberg.