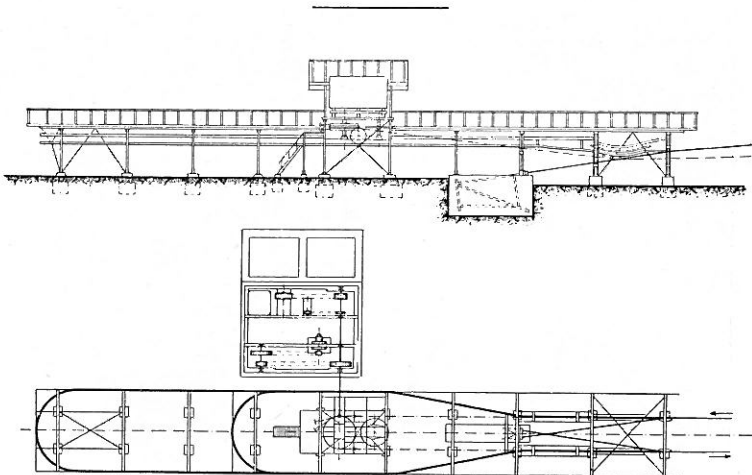


## 7. Museum und Sammlungen.

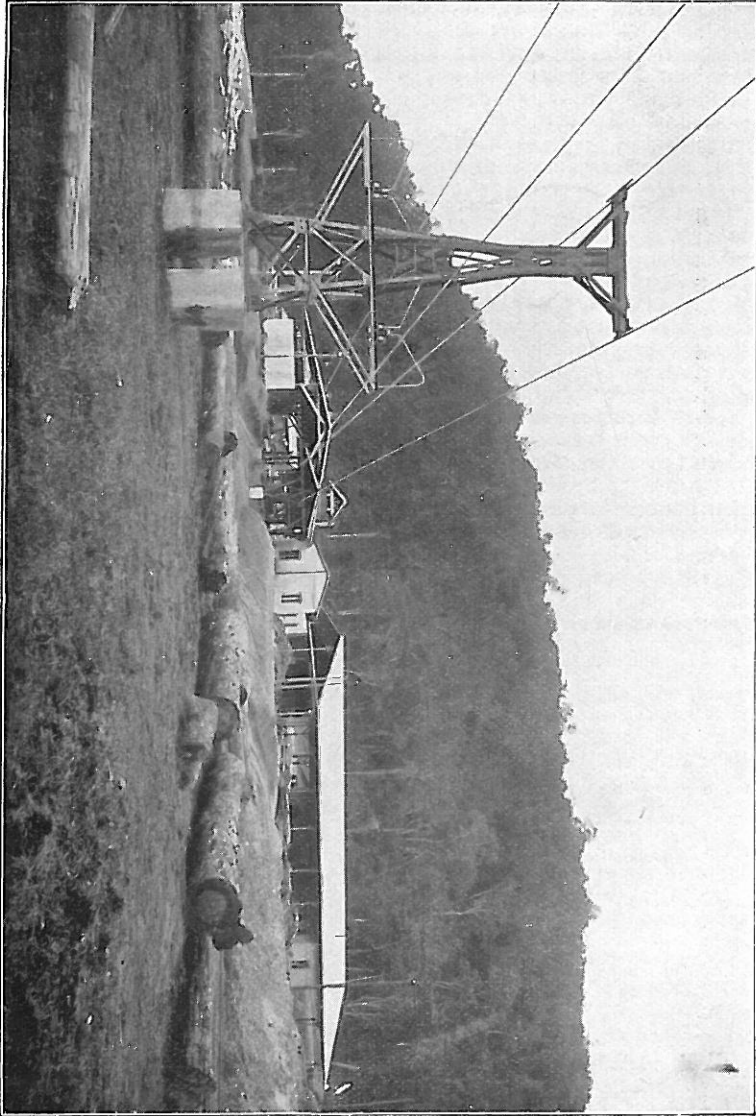
In verfloßenen Sommersemester sind uns, wie ja schon berichtet, insbesondere aus Anlaß der diesjährigen Wanderausstellung der D. L. G. in Cassel erfreulicherweise wieder viele schöne und wertvolle Sammlungsgegenstände von alten Kameraden und freundlichen Gönnern der Deutschen Kolonialschule aus fernen Ländern zugegangen. Da namentlich das Völkerkundliche hierbei stark vertreten war, so haben wir nach Beendigung der Kolonialwirtschaftlichen Ausstellung im Drangerieschloß zu Cassel während der Sommerferien eine Neuordnung in unseren Museumsräumen vorgenommen. Jetzt sind in vier und teilweise auch noch zwei weiteren Zimmern Gegenstände, Karten und Photographien aus Ost-Afrika, Süd- und Westafrika, Togo, Kamerun, von den Inseln des Großen Ozeans, aus China, Südamerika ufm. übersichtlich und beschend untergebracht. Bis auf eine kleinere Schaufammlung in einem Zimmer des Museums wurden hingegen die überseeischen Produkte, Hölzer u. dergl. der zweckmäßigen Verwendungsmöglichkeit in den Vorlesungen wegen wieder in die Sammlungschränke im großen Hörsaal zurückverbracht. Die weiteren Zimmer im Museumsgebäude konnten dann mit den sich ständig mehrenden zoologischen Objekten, unter denen neuere Einsendungen von Fellen, Gehörnen, Vogelbägen, Schildkröten, Insekten, Käfern und Schmetterlingen besonders hervorgehoben zu werden verdienen, ausgestattet werden. Dies ermöglicht gegen früher eine bei weitem bessere Orientierung über die uns besonders interessierenden überseeischen Landgebiete, ihre eingeborene Bevölkerung, deren Leben, Gebräuche und Erwerbszweige, das tierische Leben, das sich in diesen Ländern abspielt, und nicht zum mindesten auch über die Tätigkeit des weißen Elementes in ihnen, vor allem unserer alten Kameraden da draußen über'm Meer.

Wir danken allen Einsendern erneut herzlichst und geben der Hoffnung Ausdruck, daß wir mit Hilfe weiterer Geschenke unsere Sammlung immer lehrreicher und vollständiger ausgestalten können. Sch.



Adolf Bleicherl & Co. Nr. 1694

Beladestation der Drahtseilbahn am Sägewerk.



**Sägewerk Neu-Bornow, Gesamtansicht.**

(Diese Drahtseilbahn ist von dem Hause Adolf Reichert & Co., Leipzig erbaut worden.)