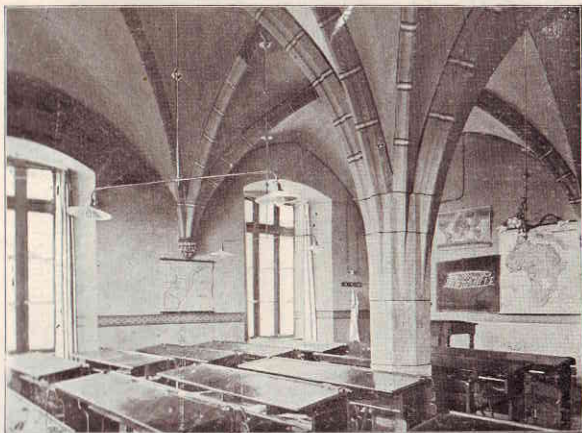


4. Tages-Einteilung.

Winterhalbjahr 1903/04.

	6 Uhr	Becken.
	$\frac{1}{2}7$	„ Frühstück.
	$7\frac{1}{4}$ —10	„ Vorlesungen.
	$10\frac{1}{4}$ —11	„ Sprachunterricht oder Studierzeit.
	$\frac{3}{4}12$	„ Essen.
	1 — $\frac{1}{2}5$	„ Nachmittags-Dienst.]
	$\frac{1}{2}5$	„ Vesper.
	5—7	„ Studierzeit.
	$7\frac{1}{4}$	„ Abendessen.
	10	„ Toresschluß.



Hörsaal.