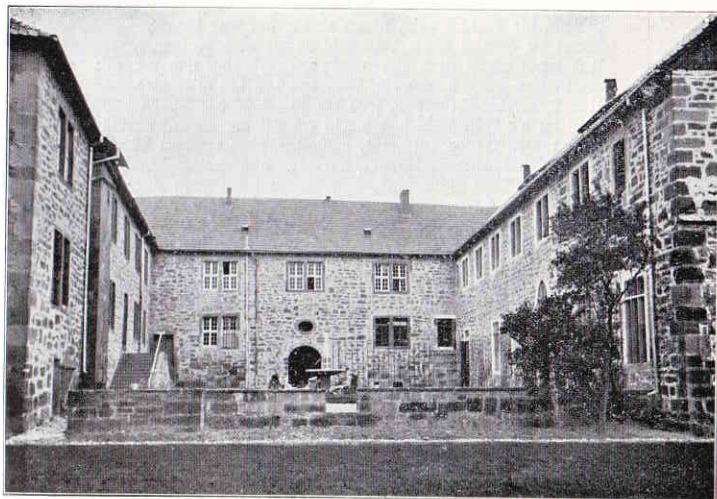


Innenhof.



Treu und vertrau!

Der Führer.

Gott gab auf dunklen Wegen
Dem blinden Wandersmann
Den Stab mit Stahlbeschlägen
Und festem Griffe dran.
Der Stab führt durch die Nächte
So sicher wie bei Tag,
Er ist das Feste, Echte
Bei Sturm und Wetterschlag.
Sag nicht: ich laß ihn liegen,
Denn er hat Bleigewicht;
Er troht, läßt sich nicht biegen —
Der Stab, der heißt: die Pflicht.

Carmen Sylva.